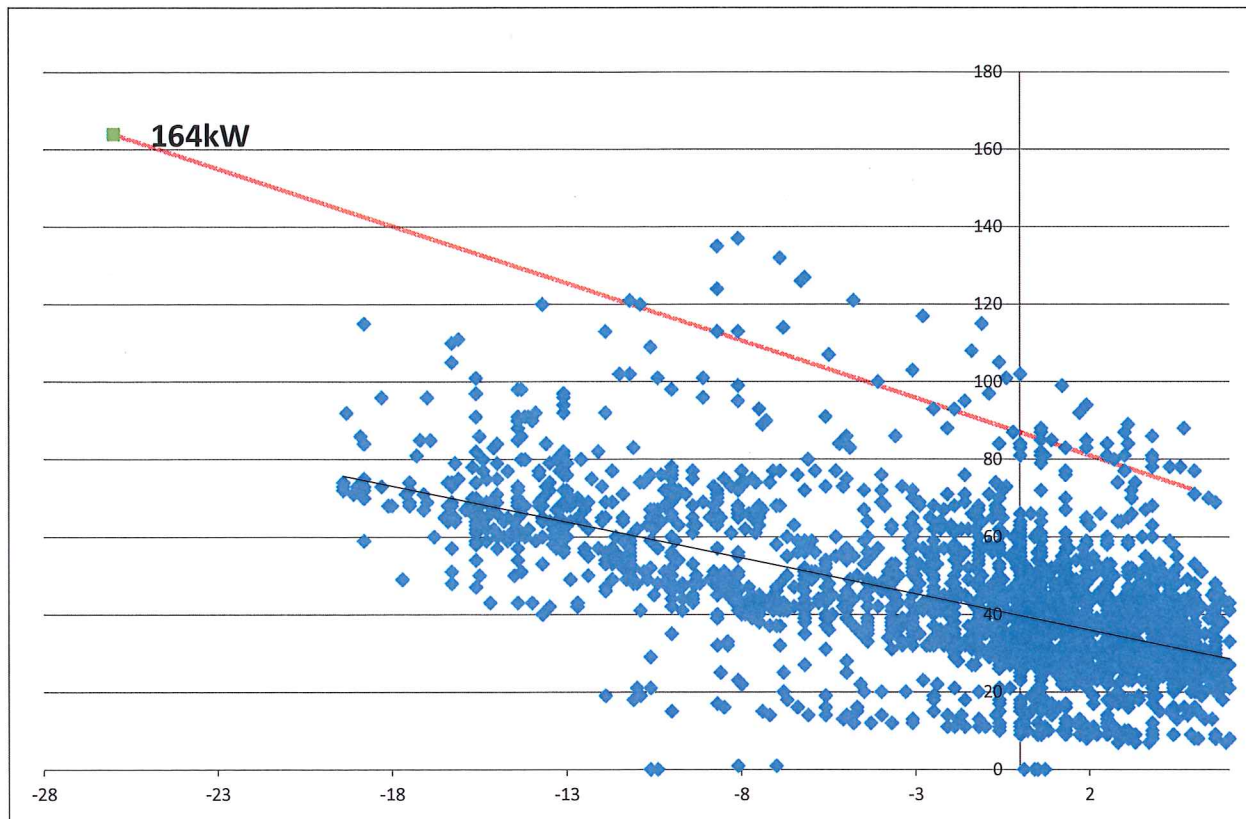


Kaukolämmön tehoreportti

Käyttöpaikan nimi	Testikäyttöpaikka 3
Käyttöpaikan osoite	Testiosoite 3
Käyttöpaikan numero	3xxxxx
Teho (kW)	87
Rakennustilavuus (m ³)	xxxx



Käyttöpaikan nykyinen perusmaksun perusteena oleva teho on 87 kW. Yllä olevassa kuvaajassa on esitetty tuntiteho (kW) ulkolämpötilan funktiona ajalta 4.11.2013 - 23.3.2014. Ulkolämpötila vaihteli ajanjaksolla -19,4 ja 11,3 °C välillä.

Kuvaajan ylempi suora kuvaa suurinta tarvittavaa kaukolämpötehoa. Laskennassa ei oteta huomioon mahdollisia tuntitehoarvoja, jotka voivat aiheutua esim. kaukolämpöverkossa tapahtuvista äkillisistä muutoksista. Uusi perusmaksun perusteena oleva teho tulee olemaan 164 kW.

Kuvaan on aseteltu talven ajalta mitatut keskimääräiset tuntitehot eri lämpötilojen aikana. Tehoa on siis mitattu joka tunti ulkolämpötilan kanssa. Pystyakseli kuvaa tuntista tehoa ja vaaka-akseli kuvaa ulkolämpötilaa.

Musta viiva kuvaa keskimääräistä tehoa. Punaisella viivalla määritellään suurin käyttöön varattu teho eri ulkolämpötiloilla. Teho määritellään mitoituslämpötilaan -26 °C asti. Vuoden 2013-2014 talvena kylmin mitattu lämpötila oli -19,4 °C, minkä takia pisteitä ei löydy aivan kylmimmiltä ajoilta.

Tässä kuvassa mittauspisteet ovat melko hajallaan johtuen esimerkiksi lämpimän käyttöveden suuresta hetkittäisestä kulutuksesta. Kulutuksesta huomataan kuitenkin ulkolämpötilariippuvuus.